



À LA MODE

# Messieurs, comment bien choisir votre costume ?



**Q**uelle coupe, quelle couleur, quelle matière ? Une question de tendances et de goûts. Mais par où commencer ? Il convient de déterminer le thème ou le style de votre mariage et de vous accorder avec le style et la robe de Madame. Sur-mesure, semi-mesure ou prêt-à-porter ? Vous avez le choix ! Pour ce jour unique et un tombé parfait, pourquoi ne pas se faire plaisir en optant pour le sur-mesure ou semi-mesure ? Tout est également une question de silhouette ! Pour mieux connaître les coupes qui siéront le mieux à votre morphologie, sélection de modèles.

FAUBOURG SAINT SULPICE



## *Vous avez...* **Une large carrure**

Soit vous avez un corps d'athlète et les épaules larges, soit de l'embonpoint qu'il faut dissimuler (un chouia). La veste est un élément essentiel de votre tenue. À choisir en fonction de la longueur de votre buste. Si vous êtes carré au buste long, mieux vaut privilégier une veste longue. Si vous avez un petit buste, la carrure a moins d'influence sur la longueur de la veste. Toutefois, la veste devra être moins cintrée, plus droite. En ce qui concerne les couleurs, même s'il n'y a pas de contre-indications, le foncé affine toujours la silhouette. Nous vous conseillons d'éviter les vestes ultra-cintrées si vous êtes taillé en V.

1. JOHANN
2. WILVORST
3. ARTLING
4. SAMSON





## *Vous êtes...* **Élancé**

Vous êtes bâti en H? Autrement dit, vous possédez le même rapport épaules-bassin? L'objectif: marquer la taille pour créer une silhouette plus douce. Vous pouvez opter pour une veste cintrée, plutôt redingote mais pas trop longue (un bas de veste à mi-cuisse est idéal). Et même oser la couleur et les tons vifs pour souligner les formes. Le gilet - une fois la veste tombée - en opposition de ton avec le costume, et la cravate ou encore la pochette coordonnée de couleur rehausseront ainsi l'ensemble! Les vestes courtes sont toutefois à éviter, car elles auraient pour résultat de dégager les jambes et de les allonger davantage, tout comme les tissus trop fluides qui auraient un effet aminçissant renforcé.



- 1. HERVÉ HOMME
- 2. L'APIÉCEUR
- 3. CARLO PIGNATELLI
- 4. FRANCESCO SMALTO

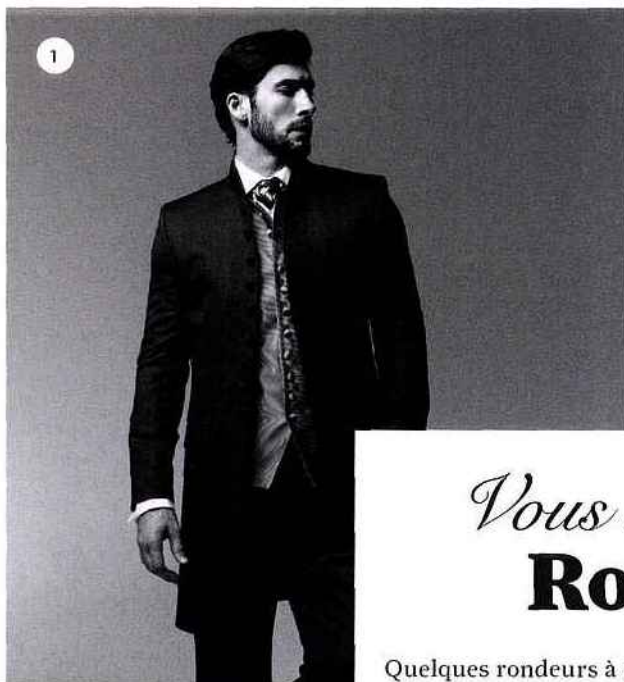


## *Vous êtes...* **(Plutôt) petit**

Votre souhait est d'allonger votre silhouette en trouvant un costume qui ne vous tassera pas. Notre conseil : un costume près du corps. Mieux vaut préférer une veste courte (type costume) ou mi-longue (6/7 cm de plus) à une vraie redingote ou une jaquette. Le nombre de boutons a son importance, puisque la veste se fermant par 1 ou 2 boutons élancera davantage sa silhouette. Privilégiez également un pantalon près du corps avec une jambe plutôt étroite, pour accentuer cet effet d'affinement.



1. HUGO BOSS
2. HERVÉ MARIAGE
3. SAMSON



- 1. CRÉATION MORGAN
- 2. ADIMO
- 3. CAMILLIANO
- 4. KEES VAN BEERS



## *Vous êtes...* **Rond**

Quelques rondeurs à dissimuler? Veillez au choix des tissus et des coupes pour affiner votre silhouette et dynamiser votre allure. Au-delà des teintes foncées qui amincissent toujours, mieux vaut opter pour une coupe droite si vous êtes plutôt corpulent. Également, plus la silhouette est massive, plus le tissu doit être souple. Le point de taille, soit le plus en avant du ventre, est primordial: il consiste à placer précisément le ou les boutons de la veste pour un tombé impeccable!



RETROUVEZ PLUS DE CONSEILS ET DE MODÈLES SUR [Mariée.fr](http://Mariée.fr)