

LES COUPES SONT TRÈS AJUSTÉES, LES CHAUSSETTES SONT COLORÉES ET APPARENTES, LES TEINTES SONT SOUTENUES, LES VESTES SONT À DEUX OU UN BOUTON. L'ATTENTION EST PARTICULIÈRE POUR LES LIGNES DE CARREAUX QUI DOIVENT MATCHER ENTRE ELLES ! LES ACCESSOIRES DE MAROQUINERIE, CEINTURE, SACOCHE ET MONTRE SONT SOBRES.

2 CITY

La coupe classique est contrebalancée par une teinte puissante. Ces couleurs sont à réserver aux carreaux à lignes fines.

Avis Men : *La couleur donne ici tout son sens à la coupe. On adore.*

Costume trois pièces en tweed à partir de 1315 €
Chemise à partir de 120 € - Cravate 79 € - Pochette 42 €
ARTLING.COM



3

DANDY



Benjamin porte un costume à la coupe sobre, l'excellence tient aux chaussures et à la cravate rouges.

Avis Men : *Le gilet n'est utile que pour des circonstances particulières. Par contre, misez toujours sur des accessoires percutants, vous pouvez même l'oser avec des baskets, style Stan Smith !*

Costume en flanelle à partir de 710 € - Gilet croisé col chôle en flanelle à partir de 375 €
Chemise à partir de 166 €
Cravate 89 € - Pochette 42 €
Parapluie 89 €
ARTLING.COM

4 OLD SCHOOL

Facile à porter, la veste à carreaux associée à un jean se permet toutes les folies, les teintes et les formes.

Avis Men : *Vous pouvez oser la chemise à fleurs ton sur ton*

Manteau 699 €
Veste tartan 895 €
Chemise 129 €
Cravate 79 €
Pantalon 169 €
RALPH LAUREN



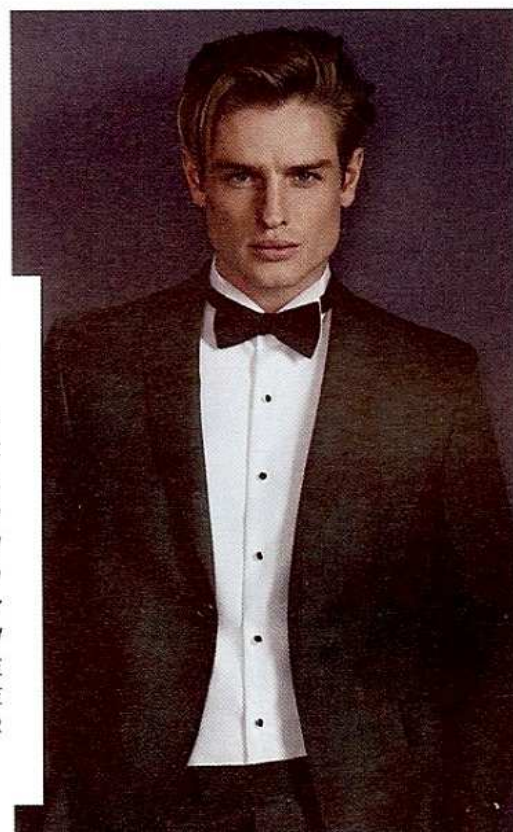
5

JAMES BOND

Le smoking s'empare des carreaux et ce n'est pas pour nous déplaire.

Avis Men : *Messieurs au-delà de 45 ans, ce style de smoking est à abolir, vous prendriez un méchant coup de vieux, restez classique !*

Smoking Tartan 125 € - Chemise 56,95 €
Noeud papillon 21,95 €
MARKSANDSPENCER.FR





Pardessus Polo Coat croisé
sur-mesure,
tissu 100% cachemire,
prix indicatif 2 200 €
Foulard en soie 135 €
Costume 2 pièces sur-mesure
à rayures tennis bleu marine,
à partir de 860 €
ARTLING - www.artling.fr

03

Quand on arrive en ville ... aucune concession quand il s'agit d'élégance, pressé mais pas que.
Exit le costume noir, place au bleu associé à des teintes acidulées.